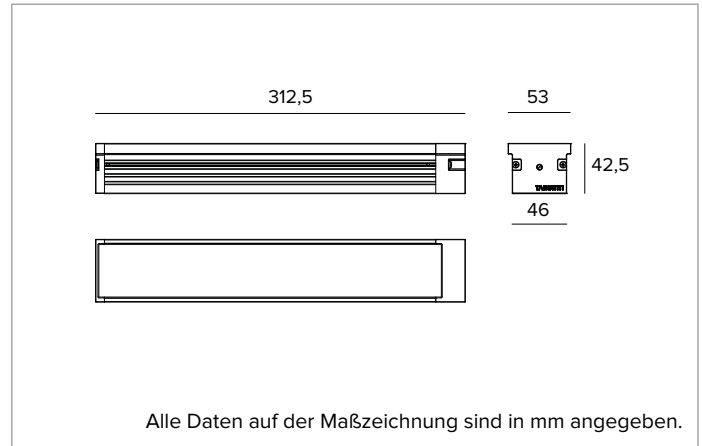


# 1E3223 | JEDI COMPACT Outdoor Strahler

## Linearer ausrichtbarer LED-Einbaustrahler



	4000K	H(m)	D1(m)	D2(m)	E <sub>max</sub> (lx)		
	Ra80	85°	32°				
	Fixture Power	12W	1	1.84	0.57	1259	
	Source Flux	1800lm	2	3.68	1.14	315	
	Fixture Flux	1345lm	3	5.52	1.70	140	
	Efficacy	112lm/W	4	7.36	2.27	79	
TS1084	I <sub>max</sub> =699cd/klm	I <sub>max</sub>	1259cd	5	9.20	2.84	50



### LICHTQUELLE

LED-Streifenplatinen High Power High Efficiency Ra80, Ra90 auf Anfrage

**Die Energieeffizienzklasse des Produkts: D**

**Nennleistung: 12W**

**Nenn-Lichtstrom: 1800lm**

**Farbwiedergabeindex: 80**

**Rf: 82,6**

**Rg: 95,7**

**Ähnliche Farbtemperatur: 4000K**

**SDCM: 3**

**Lebensdauer (L80/B10): >50000h tq +25°C**

### BELEUCHUNGSTECHNISCHE MERKMALE

Interne Optikgruppe bestehend aus zylindrischer Primärlinse aus Glas, Reflektor aus hochreflektierendem eloxiertem Aluminium und integriertem holographischem Filter. Version Flood.

**Optik: HYBRID**

**Abstrahlwinkel: FL**

**Optische Effizienz: 75%**

**Leuchten-Lichtstrom: 1345lm**

**Lichtausbeute: 112lm/W**

**Fotobiologische Sicherheit: Risikogruppe 1 (RG 1 = geringes Risiko)**

### MECHANISCHE MERKMALE

Gehäuse aus eloxiertem extrudiertem Aluminium 15µ. Flache Abdeckung aus 5mm dickem extra klarem Glas. Gehäuse, dessen Ausrichtung gegenüber der Installationsfläche durch zusätzliche Halterungen variiert werden kann.

**Farbe und Oberfläche: Aluminium**

**Abmessungen: L=312,5mm**

**Gewicht: 0,95Kg**

**Version: EXTERNER TREIBER**

**Schutzart: IP66,IP67**

**Mechanische Belastbarkeit: IK08**

### ELEKTRISCHE MERKMALE

Version mit externem Treiber. Vorverkabelte Optikgruppe mit 1 m Kabel H07RN-F 3x1mm<sup>2</sup>. Elektronisches Betriebsgerät ON-OFF oder dimmbares DALI Betriebsgerät, vorverkabelt mit 1 m Kabel H07RN-F 3x1mm<sup>2</sup> für den Anschluss an die Optikeinheit und 3x1mm<sup>2</sup> oder 5x1mm<sup>2</sup> für den Netz- und Steuerleitungsanschluss.

**Leistungsaufnahme der Leuchte: 12W**

**Betriebsgerät: 500mA**

**Schutzklasse: SCHUTZKLASSE 1**

**einschließlich Treiber: NEIN**

**Klasse F: JA**

**Umgebungstemperaturen: -25°C / +35°C**

### INSTALLATION

Zu ergänzen mit ausrichtbaren Halterungen aus rostfreiem Stahl.

### HINWEISE

Casambi-Steuersystem nutzbar über Zubehör (nur für DALI-Versionen). Das Produkt ist mit der technischen Lösung "Waterblock Smart" ausgestattet, bei der die Anschlusskabel mit Harz beschichtet werden, wodurch die Gefahr, dass Feuchtigkeit zum Treiber oder zur Leuchte aufsteigt, gemindert wird. Die 110-277Vac Version ist auf Anfrage erhältlich. Die Angaben zur Leistung der Leuchte berücksichtigen nicht die Stromaufnahme des zusätzlichen Treibers. Dieser Wert hängt von dem jeweiligen Treiber ab. Inbetriebnahme des Steuerungssystems über eine kostenlose APP; der Einsatz eines spezialisierten Technikers kann auf Anfrage angeboten werden.

### GARANTIE

5 Jahre.

### HINWEISE

Leuchte für die Entsorgung/Recycling am Ende der Lebensdauer konzipiert. Austauschbare (nur LED) Lichtquelle durch einen Fachmann.

Aus Gründen der technologischen Entwicklung der elektronischen Bauteile unterliegen die aufgeführten Daten eventuellen Aktualisierungen. Daher muss bei der Bestellung eine Bestätigung angefordert werden. Der Lichtstrom und die elektrische Leistung weisen einen Toleranzbereich von +/-10% im Vergleich zum angezeigten Wert auf. Tq bei +25 °C auf (CIE 121).

Technische Änderungen vorbehalten.

Targetti Sankey S.r.l.  
Via Pratese, 164  
50145 Firenze - Italy  
Tel: +39 055 37911  
targetti.com  
targetti@targetti.com

CCIAA Firenze  
Share Capital:  
€ 500.000,00  
VAT N. (IT):  
01537660480  
R.E.A: FI-275656

**TARGETTI**

# 1E3223 | JEDI COMPACT Outdoor Strahler

## Linearer ausrichtbarer LED-Einbaustrahler

### Zubehörartikelnummern

#### Befestigungsbügel

Art.-Nr.
<b>1E3304</b>
Set mit kurzen Edelstahl-Halterungen für die Anbaumontage (2 Stück). Rotation +/-90°.

Art.-Nr.
<b>1E3306</b>
Set mit langen Edelstahl-Halterungen für die Anbaumontage (2 Stück). Rotation +/-90°.

#### Stromversorgung

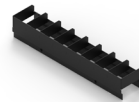
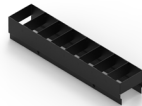


Art.-Nr.
<b>1E3557</b>
Stromversorgungs-Set ON-OFF, bestehend aus einem wasserdichten Aluminiumgehäuse (LxHxT=270x49,5x44mm) inklusive Anschlussleitung (1m, H07RN8-F, 3G1mm <sup>2</sup> ) und Verbindungsleitung zur Leuchte (1m, H07RN8-F, 3G1mm <sup>2</sup> ). Für die Versionen L 312,5/344mm.

Art.-Nr.
<b>1E3559</b>
DALI-Version des Stromversorgungssets bestehend aus einem wasserdichten Aluminiumgehäuse (LxHxT=486x49,5x44mm) inklusive Anschlussleitung (1m, H07RN8-F, 5G1mm <sup>2</sup> ) und Verbindungsleitung zur Leuchte (1m, H07RN8-F, 3G1mm <sup>2</sup> ). Für die Versionen L 312,5/344/593,5/625mm.

### Zubehör

#### Gitter



L mm	H mm	P mm	Farbe	Art.-Nr.
280	48	57	●	<b>1E3900</b>

Symmetrisches Gitter aus pulverbeschichtetem Edelstahl.  
Montage außerhalb der Leuchte.  
Zu verwenden mit den Optiken SPOT, FLOOD, GRAZING.

L mm	H mm	P mm	Farbe	Art.-Nr.
280	48	57	●	<b>1E3904</b>

Asymmetrisches Gitter aus pulverbeschichtetem Edelstahl.  
Montage außerhalb der Leuchte.

#### Blende



L mm	H mm	P mm	Farbe	Art.-Nr.
290	48	59	●	<b>1E3908</b>

Gegenlichtblende aus pulverbeschichtetem Edelstahl.  
Montage außerhalb der Leuchte.

L mm	H mm	Farbe	Art.-Nr.
296	54	●	<b>1E3912</b>

Verstellbare Gegenlichtblende aus pulverbeschichtetem Edelstahl.  
Montage außerhalb der Leuchte.

Aus Gründen der technologischen Entwicklung der elektronischen Bauteile unterliegen die aufgeführten Daten eventuellen Aktualisierungen. Daher muss bei der Bestellung eine Bestätigung angefordert werden.  
Der Lichtstrom und die elektrische Leistung weisen einen Toleranzbereich von +/-10% im Vergleich zum angezeigten Wert auf. Tq bei +25 °C auf (CIE 121).

Technische Änderungen vorbehalten.

Targetti Sankey S.r.l.  
Via Pratese, 164  
50145 Firenze - Italy  
Tel: +39 055 37911  
targetti.com  
targetti@targetti.com

CCIAA Firenze  
Share Capital:  
€ 500.000,00  
VAT N. (IT):  
01537660480  
R.E.A: FI-275656

**TARGETTI**

# 1E3223 | JEDI COMPACT Outdoor Strahler

## Lineare ausrichtbarer LED-Einbaustrahler

### Werkzeug



Art.-Nr.

**1E3305**

Arretierungsschlüssel für das Anschluss-Set.

### Verbinder



Art.-Nr.

**1E2769**

Lineare Anschlussbox IP66/IP68.  
5-polig, Leitungsdurchmesser max. 1,5mm<sup>2</sup>.  
Kabeldurchmesser von 7 bis 12mm.



Art.-Nr.

**1E2494**

Mehrfach-Anschlussbox IP68.  
1 IN - 3 OUT 4-polig Leitungsdurchmesser max. 2,5mm<sup>2</sup>.  
Kabeldurchmesser von 6 bis 12mm.



Art.-Nr.

**1E3184**

Verbinder IP68 5-polig mit 4 Ausgängen.

### Steuersystem



Art.-Nr.

**1E3048**

IP67 Funk-Steuergerät mit DALI-Schnittstelle.  
Der Extender generiert einen lokalen DALI2-Bus und ermöglicht so eine direkte Verbindung zu einem DALI-Schnittstellen-LED-Treiber.  
Das Modul kann nur in einem geschlossenen System verwendet und nicht an ein bereits bestehendes DALI-Netz angeschlossen werden.  
Das Modul wird drahtlos über Bluetooth-Technologie 5.0 von Smartphone oder Tablet über die Anwendung CASAMBI gesteuert.  
Die Geräte erstellen automatisch ein adaptives, robustes und zuverlässiges drahtloses Mesh-Netzwerk, das die einfache und effiziente Steuerung einer großen Anzahl von Geräten ermöglicht.  
Die Steuereinheit ist auf das DALI 1CH-Profil voreingestellt, sodass das Gerät einen einzelnen DALI-Treiber mit Broadcast-Befehlen steuern kann.  
Neben dem DALI-Broadcast stehen weitere Betriebsarten zur Verfügung, wie zum Beispiel:

- Taster (normalerweise offen)
- Steuereinheit 0/1-10V
- Steuereinheit DALI Tunable White DT8
- Anwesenheitssensor



Art.-Nr.

**1E4369**

IP67 Extender zur drahtlosen Steuerung von LED-Treibern mit dimmbarer DALI-Schnittstelle basierend auf der Casambi-Technologie.  
Der Extender verfügt über einen DALI2-Ausgang mit der Möglichkeit, bis zu 40 Leuchten zu steuern.  
Durch das Hinzufügen einer weiteren externen BUS-DALI-Stromversorgung ist die Steuerung von bis zu 64 Leuchten möglich.  
Der IP67 Extender ist auf das DALI-Broadcast-Profil voreingestellt, d.h. alle daran angeschlossenen Leuchten sind auf dem gleichen Niveau dimmbar.  
Neben dem DALI-Broadcast stehen weitere Betriebsarten zur Verfügung, wie zum Beispiel:

- EXTENDER DALI 8CH
- EXTENDER DALI Tunable White
- EXTENDER DALI 4CH
- EXTENDER DALI DT8 Tunable White

Aus Gründen der technologischen Entwicklung der elektronischen Bauteile unterliegen die aufgeführten Daten eventuellen Aktualisierungen. Daher muss bei der Bestellung eine Bestätigung angefordert werden.  
Der Lichtstrom und die elektrische Leistung weisen einen Toleranzbereich von +/-10% im Vergleich zum angezeigten Wert auf. Tq bei +25 °C auf (CIE 121).

Technische Änderungen vorbehalten.

Targetti Sankey S.r.l.  
Via Pratese, 164  
50145 Firenze - Italy  
Tel: +39 055 37911  
targetti.com  
targetti@targetti.com

CCIAA Firenze  
Share Capital:  
€ 500.000,00  
VAT N. (IT):  
01537660480  
R.E.A.: FI-275656

**TARGETTI**

## 1E3223 | JEDI COMPACT Outdoor Strahler Linearer ausrichtbarer LED-Einbaustrahler

### Überspannungsschutz



Art.-Nr.

**A013A**

Überspannungsschutz kompatibel mit Beleuchtungskörpern der SCHUTZKLASSE I.  
Betriebsspannung 230–277Vac.  
SPD Typ 2+3.  
Maximale Entladespannung 10kV.  
SCHUTZKLASSE I  
IP67

Aus Gründen der technologischen Entwicklung der elektronischen Bauteile unterliegen die aufgeführten Daten eventuellen Aktualisierungen. Daher muss bei der Bestellung eine Bestätigung angefordert werden.  
Der Lichtstrom und die elektrische Leistung weisen einen Toleranzbereich von +/-10% im Vergleich zum angezeigten Wert auf. Tq bei +25 °C auf (CIE 121).

Technische Änderungen vorbehalten.

Targetti Sankey S.r.l.  
Via Pratese, 164  
50145 Firenze - Italy  
Tel: +39 055 37911  
targetti.com  
targetti@targetti.com

CCIAA Firenze  
Share Capital:  
€ 500.000,00  
VAT N. (IT):  
01537660480  
R.E.A.: FI-275656

**TARGETTI**